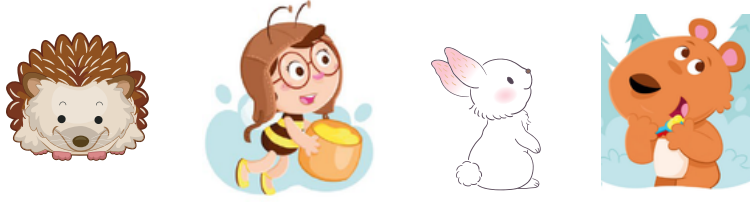


# MEDNI DAN

## PČELICA JELICA I MEDO EDO

1. KAKO TI SE SVIDJELA SLIKOVNICA? OBOJI.   

2. TKO JE GLAVNI LIK OVE SLIKOVNICE? ZAOKRUŽI.



3. DOPUNI. (VESELA, MALENA, LIJE)

PČELICA JELICA JE \_\_\_\_\_ | \_\_\_\_\_  
\_\_\_\_\_ | \_\_\_\_\_  
\_\_\_\_\_ | \_\_\_\_\_  
MEDO EDO SUZE \_\_\_\_\_  
\_\_\_\_\_

4. ŠTO JE POMOGLO MEDI? ZAOKRUŽI.



5. ŠTO TREBA PČELAMA ZA MED? ZAOKRUŽI.



6.  NAS JE PUNO TOG NAUČILA O MEDU. SPOJI SLIKU I RIJEČ.



KOŠNICA

MED

SAĆE